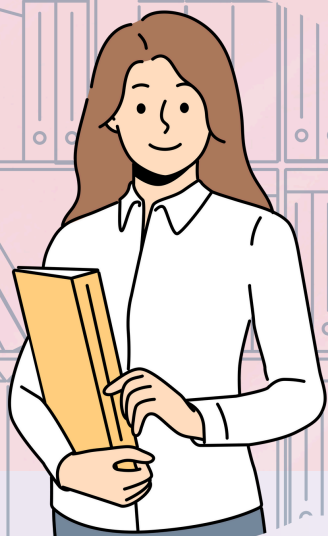


～女性が働きやすい職場作りに向けて～

# 女性の力を 会社の資源に



働く女性の健康課題は個人だけでなく企業・社会の課題です。  
このセミナーには「女性特有の健康&キャリア課題」への  
理解を深め、性差による働きにくさを解消し、  
みんなが働きやすい職場づくりに向けたヒントがあります！

Topic 1

企業が女性の健康課題  
に取り組む理由

Topic 2

代表的な健康課題と  
その特徴  
仕事への影響

参加費

資料代として

3,000円

We's会員：無料

Topic 3

職場課題と対策

女性特有の **月経随伴症状** などによる「**労働生産性損失額**」は年間およそ**5,700億円**。さらに、女性の**更年期離職**によるとその額は年間およそ**1兆7,200億円**との試算があります。女性が心身ともに健康で長く働き続けることが出来る職場は誰にとっても働きやすい職場です。職場環境の整備は、優秀な人材の確保にもつながります。女性の健康課題、職場環境の有り方など課題を共有しながら職場環境を改めて見直してみませんか？



講師 和田聖子さん

開催日 2025年 2/14 (金)

時間 19:00 ~ 21:00 受付 18:30 ~

株式会社HANAEMI 代表取締役  
一般社団法人ウェルネスチームクリエーション協会  
代表理事

場所 大阪産業創造館 6F会議室A・B

大阪府中央区本町1丁目4-5

産業カウンセラー キャリアコンサルタント

▼メールまたはWEBフォーム（QRコード）にてお申し込みください▼

✉ info.osakawes@gmail.com

🌐 <https://forms.gle/aBEe6DjawZJHB6He6>



お申し込み  
お待ちしております

